

WEMA

Spitzentechnik für Holz



CONQUEST

CNC Holzdrehvollautomat

drehen, schleifen, fräsen, kannelieren, gravieren, bohren in einer Aufspannung möglich

CNC Woodturning Automatic Machine

Turning, sanding, milling, twisting, engraving, drilling in one set up

Tour à bois automatique à commande numérique (CNC)

tournage, ponçage, fraisage, percage, cannelure, gravure-possible en un seul cycle sans repositionnement





WEMA Conquest

Der Holzdreh-Vollautomat auf dem neuesten Stand der Technik:
Der Automat kann als 3- oder 4-Achsen-Maschine geliefert werden.

Funktionen der Conquest:

drehen, schleifen, fräsen, kannelieren, gravieren, bohren
Die Umhausung der Maschine kann durch große Schiebetüren geöffnet werden.
Späneabsaugung kann nach oben erfolgen.

Zubehör:

Programmgesteuerte Stütz-Lünette für lange Teile mit kleinem Durchmesser.

Magazin wird von der Rückseite beschickt, Fertigteilabgabe Vorderseite

Laser-Scanning:

Zur Abnahme von Profilen von Mustern – automatische Programmierung

Fräse 3KW Drehstrommotor, mit stufenloser Drehzahlregelung

6.000 – 18.000 U/min, schwenkbar, drehbar, höhenverstellbar

Spannzange bis 16 mm

Kopierdrehstahl-Schwenkvorrichtung PC-gesteuert

Schleifaggregat: PC-gesteuert

je nach Profil: flach oder spitz schleifen von Rundprofilen möglich

WEMA CONQUEST

The fully automatic wood turning lathe provides state-of the art technology.
All axes with hardened and ground linear guides.
The Conquest can be delivered in 3 or 4 axis design.

Functions of the Conquest:

Turning, grinding, milling, chamfering, engraving, drilling.

The machine housing can be opened via large sliding doors.

Accessoires:

Program-controlled supporting back stay for long parts with small diameter.

Magazine is fed from the back, finished parts are output at the front

Laser scanning:

For profile scanning of specimen - automatic programming

3 KW three-phase motor, with infinite speed control 6,000 - 18,000 rpm,

Swivellable, rotatable, adjustable in height.

Chucks up to 16 mm

Program controlled swivel head

Grinding unit: PC-controlled,

depending on profile: surface or point grinding of round profiles possible

WEMA CONQUEST

Tour à bois automatique à commande numérique (CNC)

Tour automatique haute technologie:

Disponible en versions à 3 et 4 axes

Toutes les fonctions de WEMA CONQUEST:

tournage, ponçage, fraisage, perçage, cannelure, gravure – possibles en un seul cycle sans repositionnement.

Possibilité d'ouverture du châssis métallique de la machine grâce aux larges portes coulissantes.

Aspiration des copeaux par le haut.

Approvisionnement du magasin par l'arrière, sortie des

Pièces finies à l'avant.

Accessoires:

Lunette pour pièces longues à diamètre réduit commandée par programme

Scanner laser:

Programmation automatique par copie des profils de gabarit

Fraise: Moteur à courant triphasé 3kw, avec réglage de vitesse en continu 6.000 - 18.000 t/min, orientable, tournante, à hauteur variable pince de serrage jusqu'à 16 mm

Dispositif d'orientation de l'outil de copiage programmé par PC

Outil de ponçage programmé par PC

Selon le profil, rectification plane ou à pointe des profils ronds possible

Schiebetüren ermöglichen Späneabsaugung nach oben

Sliding doors allow upward chip extraction

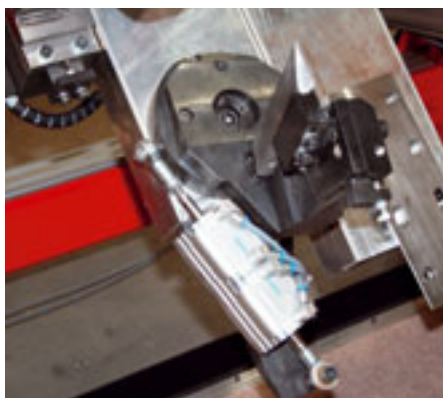
Portes coulissantes permettant l'aspiration des copeaux vers le haut



Zubehör für WEMA CONQUEST

Attachment for WEMA CONQUEST

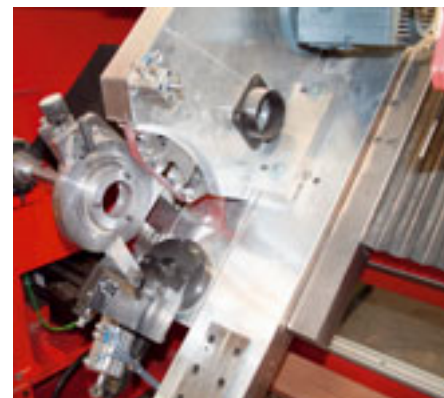
Accessoires pour WEMA CONQUEST



Programmgesteuerter Schwenkstahl
Program-controlled swivel head
Outil commande par programmé



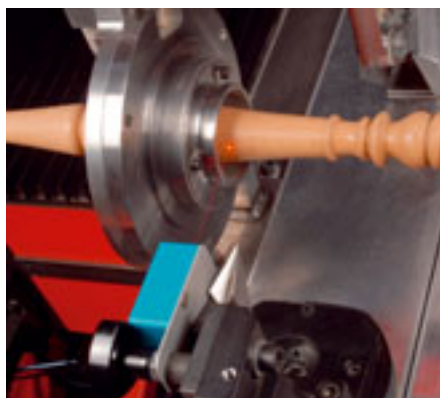
Fräsgerät höhenverstellbar und schwenkbar
Milling unit, adjustable in height and swivelable
Outil de fraisage à hauteur variable et orientable



Programmgesteuertes Schleifgerät
Program-controlled grinding unit
Outil de ponçage commandé par programme



Programmgesteuerte Stützlunette
Program-controlled supporting back stay
Lunette de tournage commandée par programme



Laser-Scanning
Scanner laser



Magazin für Vierkantholz 30x30 bis 100x100 mm,
Einlegelänge von 200 – 1600 mm
Magazine for squared timber: 30x30 to 100x100 mm,
Insert length: 200 – 1600 mm
Magasin pour bois équarri 30x30 à 100x100 mm
Longueur d'insertion de 200 à 1600 mm

Technische Daten

Spitzenweite:	1980 mm mit kurzen Spitzen.
Kopierlänge:	1780 mm mit Magazin 1600 mm.
Spitzenhöhe:	200 mm, größter Drehdurchmesser 360 mm
Vorschub:	stufenlos regelbar, Eilrücklauf
Spindel:	M45 mit Bund D 46, Innenkonus Mk4 mit verstärkter dreifacher Lagerung durch Präzisionsschräggugellager
Reitstock:	Pinole Mk4 max. Hub 250 mm, pneumatische Spannung
Lünetten:	Ringlünette 15-85 mm, 30-120 mm mit HSS-Vorschneidstahl Vierbackenlünette, stufenlos einstellbar mit pneumatischem Positionshalter (D 30-60, 60-100, 100-140 mm)
Absaugung:	Ringlünette und Schwenkstahl D 80 mm Schleifaggregat und Fräsaggregat D 100 mm
Spindelmotor:	Servomotor, S 6-5,5 KW, von 0-5000 U/min über CAD-Software und G-Sprache programmierbar
Schleifgerät:	0,75 KW
Fräsgerät:	Motor 3 KW, stufenlos regelbar, 6000-8000 U/min Spannzangenaufnahme bis D 16 Höhenverstellbar, drehbar und schwenkbar in 2 Richtungen bis 90°
Spannung:	400 V / 3Ph / 50 Hz 3L/N/PE
Maße:	L 3550, B 2250, H 1900
Gewicht:	2100 kg

Technical data

Center distance:	1980 mm with short centers
Copying length:	1780 mm with magazine 1600 mm
Center height:	200 mm, largest diameter 360 mm
Feed motion:	infinitely adjustable, rapid return motion
Spindle:	M45 with collar D 46, inside cone MT4 with reinforced triple bearing via precision ball bearing
Tail stock:	Sleeve MT4 max. Stroke 250 mm, pneumatic clamping
Collar plates:	Ring steady rest 15-85 mm, 30-120 mm with HSS boring cutter Four jaw collar plates, infinitely adjustable with pneumatic positioner (D30-60mm, 60-100mm, 100-140mm)
Suction:	Ring steady rest and swivel head: D 80 mm Grinding unit and milling unit: D 100 mm
Spindle motor:	Servomotor S6, 5.5 KW from 0-5000 rpm Programmable via CAD software and G-basic
Sanding unit:	0.75 KW
Milling unit:	Motor 3 KW, infinitely adjustable, 6000-8000 rpm Collet rest up to D 16 adjustable in height, turnable and swivellable in 2 directions up to 90°
Voltage:	400 V / 3Ph / 50 cycle 3L/N/PE
Dimensions:	L 3550 mm, W 2250 mm, H 1900 mm
Weight:	2100 kg

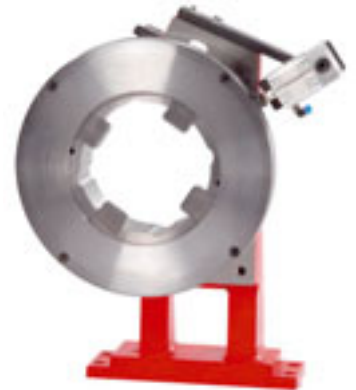
Caractéristiques techniques:

Entre-pointes:	1980 mm avec pointes courtes
Longueur de copiage:	1780 mm avec magasin 1600 mm
Hauteur des pointes:	200 mm, diamètre à tourner maximum 360 mm
Avance:	à réglage continu, course de retour rapide
Broche:	M 45, embase D 46, cone intérieur MK 4 avec logement triple renforcé par des roulements à bille à disposition oblique de haute précision
Contre-pointe:	Canon MK 4 course max. 250 mm, tension pneumatique
Lunettes:	Lunette annulaire 15-85 mm, 30-120 mm avec Outil de dégrossissage en acier haute résistance Lunette à quatre mors, réglable en continu avec Positionneurs pneumatiques (D 30-60 mm, 60-100 mm, 100-140 mm)
Aspiration:	Lunette annulaire et outil à aléser D 80 mm Unité de ponçage et de fraisage D 100 mm
Moteur de broche:	Servomoteur S6, 5,5 KW de 0-5000 tours/min Programmable par logiciel CAD et G-Basic
Groupe de ponçage:	0,75 KW
Groupe de fraisage:	Moteur 3 KW, réglable en continu, 6000-8000 tours/min Logement pour mors de serrage réglable en hauteur jusqu'à D 16, rotatif et pivotant en deux directions jusqu'à 90°
Tension:	400 V/ 3Ph/ 50 Hz 3L/N/PE
Dimension:	L 3550 mm, I 2250 mm, H 1900 mm
Poids:	2100 kg

Vierbacken-Lünette stufenlos verstellbar in 3 Ausführungen: 30-60 mm, 60-100 mm, 100-140 mm

Four jaw steady infinitely adjustable in 3 dimensions 30-60 mm, 60-100 mm, 100-140 mm

Lunettes a quatre mors à réglage continu pour diamètres 30-60 mm, 60-100 mm, 100-140 mm



Ringlünette für Durchmesser von 15-75 mm bzw. 80-130 mm mit schnellauswechselbaren Scheiben

Ring follower steady 15-75 mm or ring follower steady 80-130 mm with quick interchangeable discs
Lunette annulaire pour diamètre 15-75 mm ou 80-130 mm avec jeu de baques interchangeable



Fräsaggregat

milling attachment

Dispositif de fraiseage



Fräsaggregat mit horizontal eingestelltem Fräskopf
Milling unit with horizontal cutter head
Dispositif de fraiseage avec tête de fraiseage horizontale

Fräsaggregat mit senkrecht eingestelltem Fräskopf
Milling unit with vertical cutter head
Dispositif de fraiseage avec tête de fraiseage verticale



Radiusfräser
Ball-nose milling cutter
Radius tête de fraiseage



Radius-Plankettkopf
Radius milling head
Fraise à crayon



Flach-Plankettkopf
Flat milling head
Tête des fraiseage, Forme plate



Satz Profilfräser, 4 Stück
set of profile cutters, 4 items
Outils de fraiseage, 4 pieces



Schärfmaschine „Blitz“ für Kopierdrehstähle
Sharpening machine „Blitz“ for copy lathe tools
Machine „Blitz“ pour affûtage d'outils



Profilschleifmaschine für V-Kopierdrehstähle mit Diamantscheibe
Profile sharpening machine for V-copying tools with diamant grinding wheel
Machine à affûter pour V-outils de copiage et meule de forme en diamant.



Vierbackenfutter D 125
Four jaw chuck D 125
Mandrin a quatre mors



Sechszackmitnehmer verlängert MK 4
Six pronged dog extended MT 4
Entraîner a six dents long MK 4
D20mm D30mm D40mm



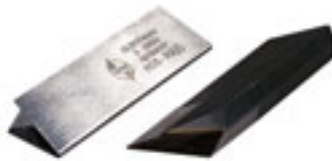
Sechszackmitnehmer kurz MK 4
Six pronged dog short MT 4
Entraîner a six dents court MK 4
D20mm D30mm D40mm



Mitlaufende Körnerspitze MK 4
Live center MT 4
Pointe tournante de copiage MK 4



Kopierdrehstähle spitz (HSS+Super)
Profile cutters, pointed (HSS+Super)
Outils de copiage, pointu (HSS+Super)



Kopierdrehstähle (V-Form) HSS+Super
Profile cutters (V form) HSS+Super
Outils de copiage en V (HSS+Super)



Einsatzscheiben für Ringlunette
insert discs for steady
jeu de bagues pour lunette ronde



Spezialeinsatzscheiben für Ringlunette
Special insert discs for steady
Spécial jeu de bagues pour lunette ronde



Diamantschleifscheibe für Profilschleifmaschine
diamond grinding wheel for profile sharpening machine
meule de forme en diamant pour machine à affûter pour outils



Topfschleifscheibe für WEMA Blitz
cup grinding wheel for WEMA Blitz
meule à aiguiser pour WEMA Blitz

Technische Änderungen vorbehalten

Technical alteration reserved

Toutes modifications réservées

Werkzeug- und Maschinenbau GmbH

D-09526 Olbernhau/Erzgebirge · Gerbergasse 4+5
Telefon: (03 73 60) 7 26 57 und 7 50 34
Telefax: (03 73 60) 7 50 56
Internet: www.wema-olbernhau.com
e-mail: info@wema-olbernhau.com



Ihr Fachhändler: